

Brněnské komunikace a.s.
Bc. Karel Vinterlík
Specialista, TDS
Renneská třída 787/1a
639 00 Brno-Štýřice



**Veletrhy
Brno**

02/OSA/25

V Brně dne 3. 6. 2025

Věc: Souhlas se stavbou

Na základě předložené dokumentace souhlasíme se stavbou SO 413 Závorový systém, který je součástí stavby P+R Voroněž. Tento souhlas doplňuje naše vyjádření č. 28/PSA/20 ze dne 16. 12. 2020.

Veletrhy Brno, a.s.
Messe Brunn
BVV Trade Fairs Brno
Výstaviště 1
CZ - 603 00 Brno

IČ: 25582518

Obchodní rejstřík:
Krajský soud v Brně,
oddíl B, vložka 3137

Tel. +420 54115 1111
Fax: +420 54115 3070
www.bvv.cz
info@bvv.cz

S pozdravem

Ing. Vladimír Piák
vedoucí odboru správy areálu
Veletrhy Brno a.s.

BVV
Veletrhy Brno
Veletrhy Brno, a.s.
Výstaviště 1, 603 00 Brno
IČ: 25582518
37



Octanorm Service
Partner International



International Exhibition
Statistics Union

CEFA

Central European Fair Alliance



Společnost organizátorů
veletržních a výstavních akcí

Association of Organisers
of Fairs and Exhibitions
in the Czech Republic



KATASTRÁLNÍ SITUAČNÍ VÝKRES

M 1:500

LEGENDA ZNAČEK:

- 1692 Čísle dotčených pozemků
Přehledová kamera
Opatřovací kamera
Přehledová kamera
Optický box
Podružný rozvaděč
Optické šachty
Informační cedule
Snímač SPZ
Výhledové/výhledové záznamy
Výhledové/výhledové záznamy
Stavební úpravy vozovky, chodníků, ostrůvků vyořaných
stavbou Multifunkční sportovní a kulturní pavilon
(MFSKP) – křižovatka 4. brána BVV
Úprava povrchu vozovky z asfaltového krytu –
rozšíření komunikace

LEGENDA SÍTÍ SO 411:

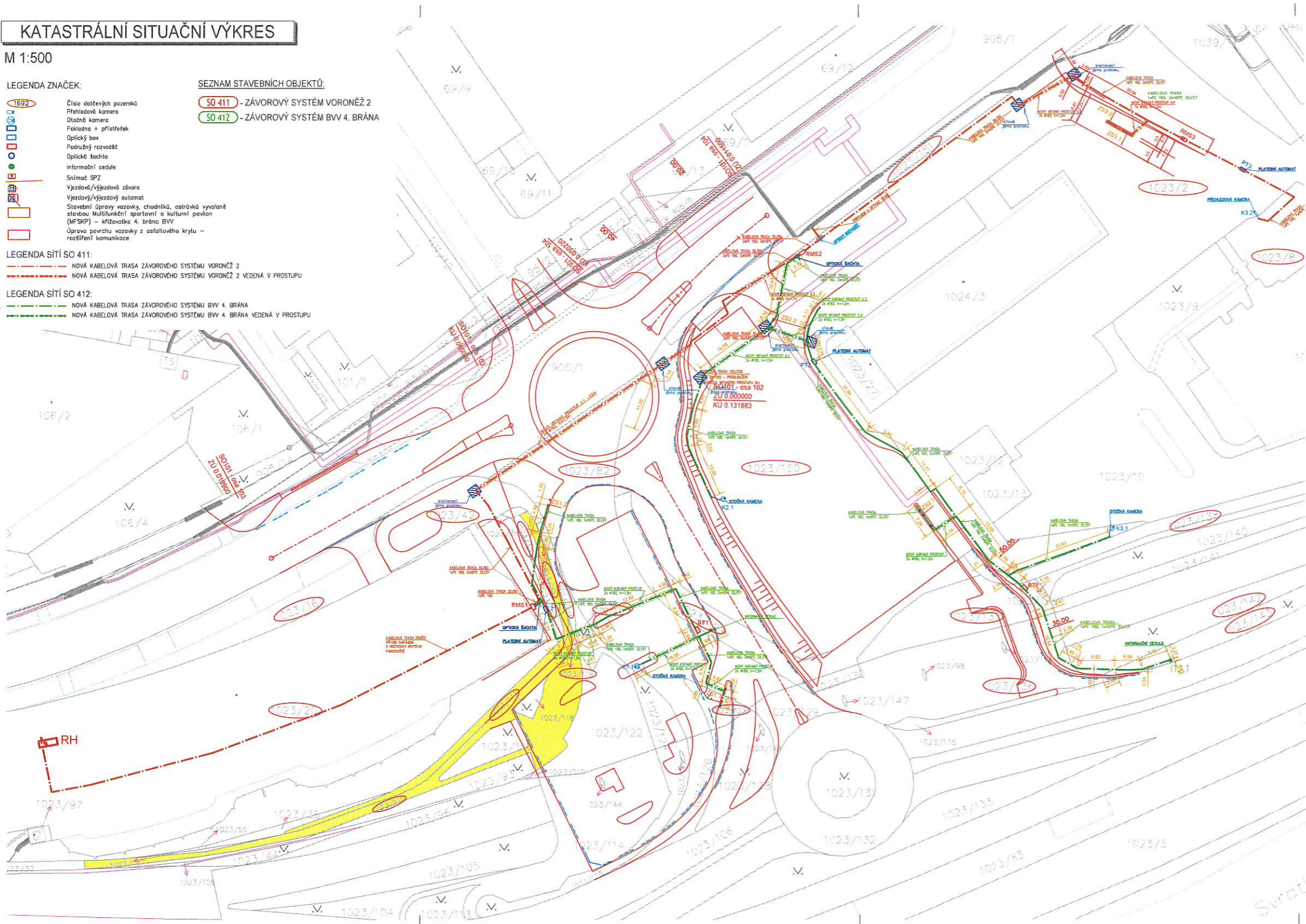
- NOVÁ KABELOVÁ TRASA ZÁVOROVÉHO SYSTÉMU VORONĚŽ 2
NOVÁ KABELOVÁ TRASA ZÁVOROVÉHO SYSTÉMU VORONĚŽ 2 VEDENÁ V PROSTUPU

LEGENDA SÍTÍ SO 412:

- NOVÁ KABELOVÁ TRASA ZÁVOROVÉHO SYSTÉMU BVV 4. BRÁNA
NOVÁ KABELOVÁ TRASA ZÁVOROVÉHO SYSTÉMU BVV 4. BRÁNA VEDENÁ V PROSTUPU

SEZNAM STAVEBNÍCH OBJEKTŮ:

- SO 411 - ZÁVOROVÝ SYSTÉM VORONĚŽ 2
SO 412 - ZÁVOROVÝ SYSTÉM BVV 4. BRÁNA



DOTČENÉ POZEMKY SO 411:

PARCELA	ČÍSLO LV	VLASTNÍK	VÝMĚRA M2
1023/20	344	Veletřhy Brno, o.s., Výstaviště 405/1, Pisárky, 603 00 Brno	5315
1023/16	344	Veletřhy Brno, o.s., Výstaviště 405/1, Pisárky, 603 00 Brno	2306
1023/42	10001	Státulární město Brno, Dominikánské náměstí 196/1, Brno-město, 602 00 Brno	432
1023/2	10001	Státulární město Brno, Dominikánské náměstí 196/1, Brno-město, 602 00 Brno	9695
1023/8	10001	Státulární město Brno, Dominikánské náměstí 196/1, Brno-město, 602 00 Brno	968
1023/82	10001	Státulární město Brno, Dominikánské náměstí 196/1, Brno-město, 602 00 Brno	1612
1023/151	10001	Státulární město Brno, Dominikánské náměstí 196/1, Brno-město, 602 00 Brno	869

DOTČENÉ POZEMKY SO 412:

PARCELA	ČÍSLO LV	VLASTNÍK	VÝMĚRA M2
1023/16	344	Veletřhy Brno, o.s., Výstaviště 405/1, Pisárky, 603 00 Brno	2306
1023/42	10001	Státulární město Brno, Dominikánské náměstí 196/1, Brno-město, 602 00 Brno	432
1023/2	10001	Státulární město Brno, Dominikánské náměstí 196/1, Brno-město, 602 00 Brno	9695
1023/138	10001	Státulární město Brno, Dominikánské náměstí 196/1, Brno-město, 602 00 Brno	325
1023/137	10001	Státulární město Brno, Dominikánské náměstí 196/1, Brno-město, 602 00 Brno	449
1023/136	1012	ČR – Ředitelství silnic a dálnic ČR, Na Pankráci 546/56, 145 05 Praha 4	931
1023/142	1012	ČR – Ředitelství silnic a dálnic ČR, Na Pankráci 546/56, 145 05 Praha 4	520
1023/143	1012	ČR – Ředitelství silnic a dálnic ČR, Na Pankráci 546/56, 145 05 Praha 4	329
1023/121	10001	Státulární město Brno, Dominikánské náměstí 196/1, Brno-město, 602 00 Brno	46
1023/99	1012	ČR – Ředitelství silnic a dálnic ČR, Na Pankráci 546/56, 145 05 Praha 4	4
1023/35	344	Veletřhy Brno, o.s., Výstaviště 405/1, Pisárky, 603 00 Brno	23
1023/94	344	Veletřhy Brno, o.s., Výstaviště 405/1, Pisárky, 603 00 Brno	44
1023/117	1012	ČR – Ředitelství silnic a dálnic ČR, Na Pankráci 546/56, 145 05 Praha 4	173
1023/120	10001	Státulární město Brno, Dominikánské náměstí 196/1, Brno-město, 602 00 Brno	32
1023/82	10001	Státulární město Brno, Dominikánské náměstí 196/1, Brno-město, 602 00 Brno	1612
1023/123	10001	Státulární město Brno, Dominikánské náměstí 196/1, Brno-město, 602 00 Brno	523
1023/127	10001	Státulární město Brno, Dominikánské náměstí 196/1, Brno-město, 602 00 Brno	77
1023/110	1012	ČR – Ředitelství silnic a dálnic ČR, Na Pankráci 546/56, 145 05 Praha 4	502
1023/150	10001	Státulární město Brno, Dominikánské náměstí 196/1, Brno-město, 602 00 Brno	5495

POZNÁMKA:

- 1) SO 412 je podmíněný výstavbou akce "Multifunkční sportovní a kulturní pavilon (MFSKP) – křižovatka 4. brána BVV" (VAPANT, DUSP, zří. 2020, zodpovědný projektant Ing. Jakub Váň). Tenso stavební objekt bude součástí této výstavby, jelikož nové stavební úpravy křižovatky, zejména okrajů a parkování, nové vodorovné a svislé dopravní značení v součinnosti s touto akcí (MFSKP).
2) Závorový systém je rozdělen a etapizován na dva samostatné stavební objekty. V první etapě bude vybudován SO 411, v rámci které bude vybudována veškerá potřebná příprava pro SO 412 a následně bude společně s výstavbou MFSKP vybudován SO 412.

ozn. změny	predmet změny	změnu provedl	podpis	datum
c)				
b)	Rozdělení pozemku pozemku 1023/2 na pozemky 1023/2, 1023/150 a 1023/151	Ing. Rybářik		11.2024
a)	Složením pozemku 1023/21, 1023/22, 1023/71, 1023/72 do 1023/82	Ing. Rybářik		10.2024



ZODP. PROJEKTANT	Ing. Jan Paněček			
KONTROLOVAL	Ing. Ladislav Rybářik			
VYPRACOVAL	Bc. Petr Pospíšil			
STAVEBNÍK	Brněnské komunikace, o.s., Rennského ulice 787/1a, 639 00 Brno			
MÍSTO STAVBY	Brno, ul. Křížkovského, k. ú. Pisárky [610208]			
NÁZEV STAVBY	P + R VORONĚŽ			
STAVEBNÍ OBJEKT	SO 411, SO 412			
ČÁST	C. SITUAČNÍ VÝKRESY			
OBSAH:	KATASTRÁLNÍ SITUAČNÍ VÝKRES			
DATUM	12/2020			
FORMAT	8x44			
MĚŘÍTKO	1:500			
STUPĚŇ PD	DUR+DSP			
ČÍSLO ZAKÁZKY	420 L50 21			
ČÍSLO SOUPRAVY	Č. VÝKRESU			
	C.2			